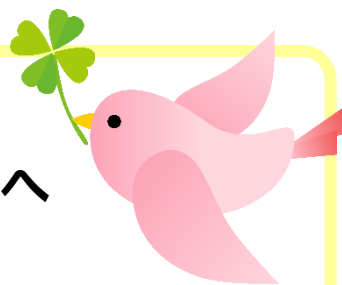


令和4年度新入園児（1号認定）のみなさまへ



# 入園おめでとう ございます

以下の番号の方は、用品注文・制服採寸・事務連絡がありますので下記日時にお越しください。

日付 : 令和3年11月9日(火)  
場所 : みやぞの幼稚園  
持ち物 : 上履きまたはスリッパ  
          外靴を入れるビニール袋  
※お子様1名につき保護者1名のみ  
マスクを必ず着用してください。



## 第1部 10:00~10:40

001

002

005

006

## 第2部 10:40~11:20

007

008

011

012

## 第3部 11:20~12:00

013

015

016

